



BUNDESGESELLSCHAFT
FÜR ENDLAGERUNG

82. NBG SITZUNG

TOP 6 Vorstellung aktueller Arbeiten und Entscheidungen
in der Standortauswahl

LISA SEIDEL

23.02.2024

AGENDA

Vorstellung aktueller Arbeiten
und Entscheidungen

01

AKTUELLE ARBEITEN – FOKUS § 14 StandAG

02

RAHMENTERMINPLANUNG – ERMITTLUNG VON
STANDORTREGIONEN (§ 14 StandAG)

03

VERÖFFENTLICHUNG VON rvSU-ARBEITSSTÄNDEN

04

UMGANG MIT ERWEITERUNGSFLÄCHEN



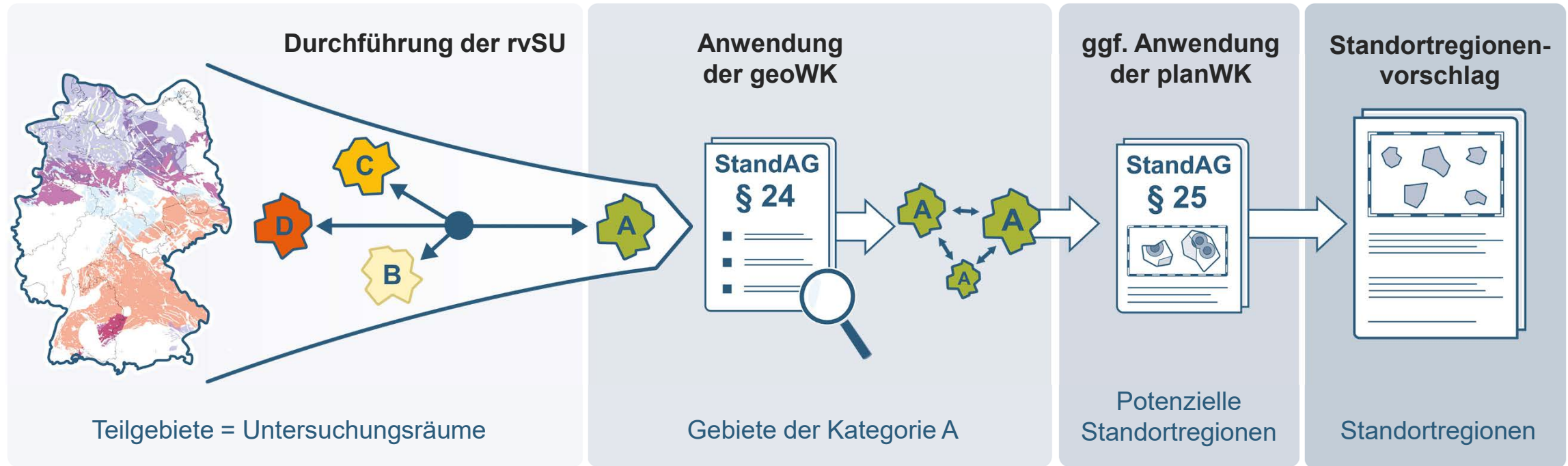
AKTUELLE ARBEITEN

Fokus § 14 StandAG

01

AKTUELLE ARBEITEN – FOKUS § 14 StandAG

Die Ermittlung von Standortregionen aus den Teilgebieten – Methoden



Schrittweise Einengung der Teilgebiete zu Standortregionen mittels der Werkzeuge

AKTUELLE ARBEITEN – FOKUS § 14 StandAG



Aktuelle Arbeiten u. a.:

- Durchführung der rvSU Prüfschritte 1 und 2 und weitere Ausarbeitung für die Prüfschritte 3 und 4
- Berichtsstruktur des Standortregionenvorschlags
- Grundlagenarbeiten für standortbezogene Erkundungsprogramme
- Festlegung von Auslegungstemperaturen für den Schritt 2 der Phase I
- Begleitung von Forschungsvorhaben mit Relevanz für die Standortregionenermittlung



RAHMENTERMINPLANUNG

Ermittlung von Standortregionen (§ 14 StandAG)

02

RAHMENTERMINPLANUNG § 14 StandAG

Die Rolle der rvSU bei der Ermittlung von Standortregionen

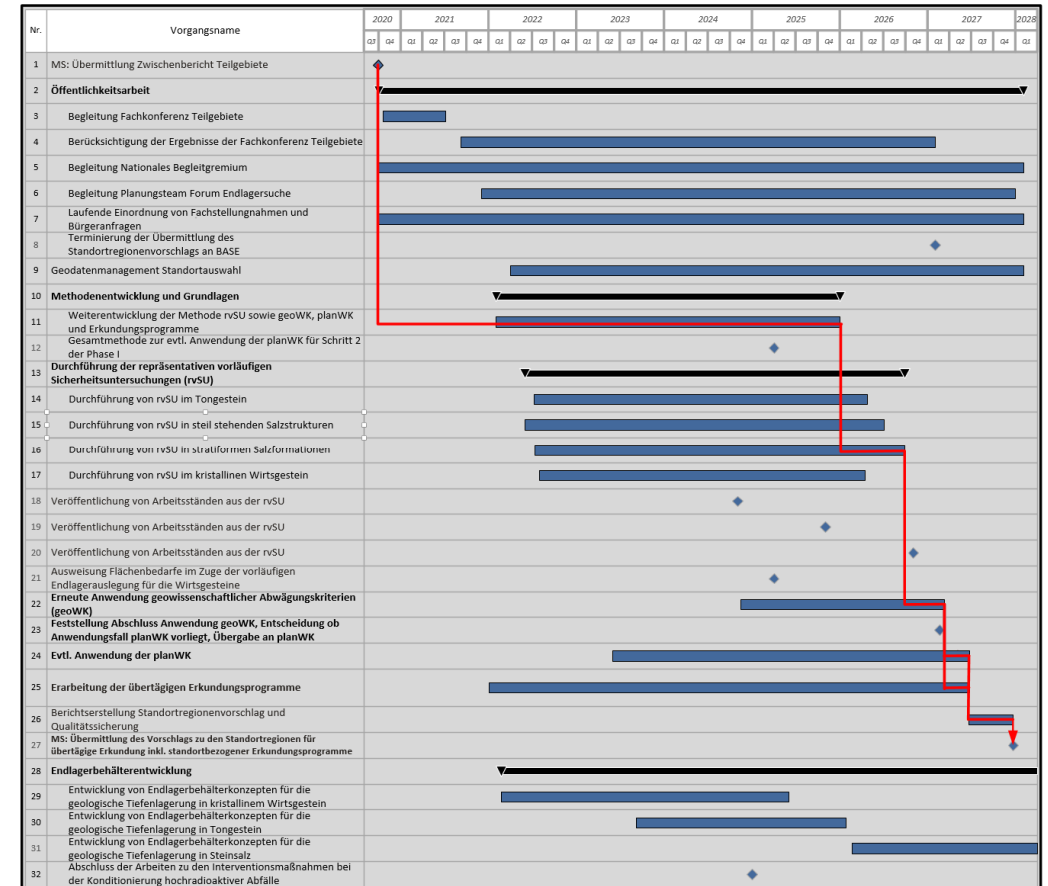


**Größte Aufwände + wichtigster Einengungsschritt
= terminführend für Meilenstein Q4 2027**

RAHMENTERMINPLANUNG § 14 StandAG

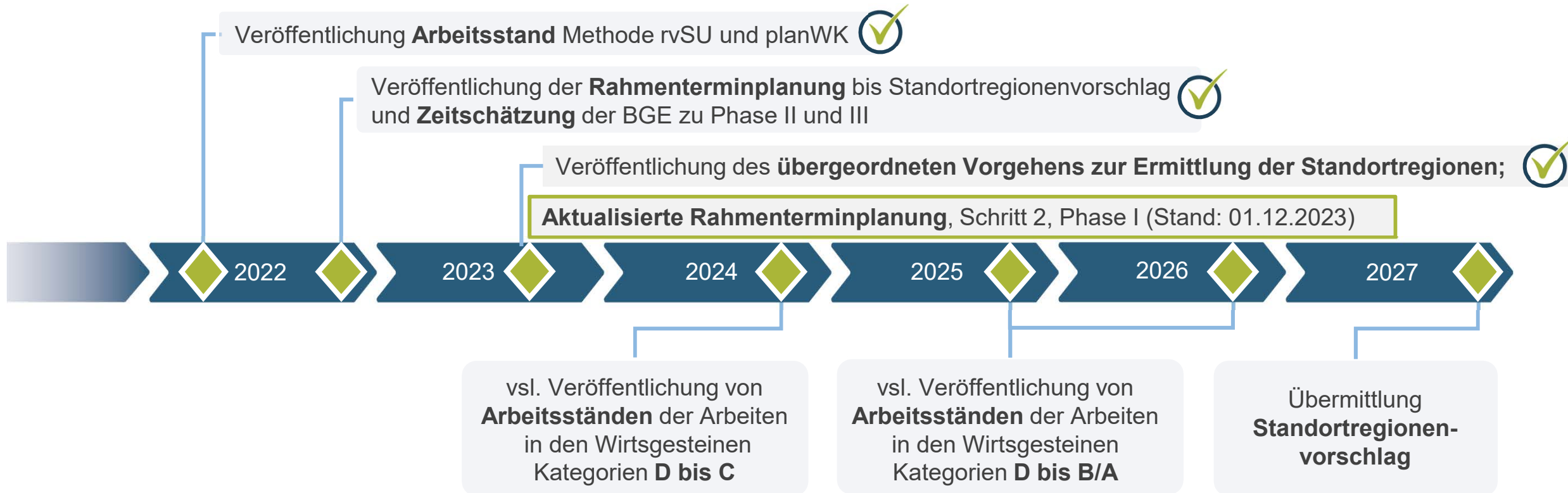
Terminführung und Fortschreibung

- Arbeiten im Rahmen der rvSU stellen den **terminführenden Pfad** der Terminplanung dar (in rot):
 - aufgrund der Größe der Gebiete
 - der parallelen Bearbeitung in allen drei Wirtsgesteinen
 - der Datenmengen mit entsprechendem Aufbereitungsaufwand
- Die Rahmenterminplanung wird **entsprechend des Erkenntnisgewinns fortgeschrieben**:
 - aufgrund von Weiterentwicklung der Anwendungsmethoden
 - aus Durchführungen von einzelnen Arbeitsschritten der rvSU



RAHMENTERMINPLANUNG § 14 StandAG

Meilensteine bis zur Übermittlung des Standortregionenvorschlags



Veröffentlichungen von z. B. methodischen Detailspekten

The image shows three pieces of raw silicon (rvSU) on a reflective surface. The pieces are dark grey and have a crystalline, faceted appearance. The background is a solid blue color. The text is overlaid on the image.

VERÖFFENTLICHUNG VON rvSU-ARBEITSSTÄNDEN

03

VERÖFFENTLICHUNG VON rvSU-ARBEITSSTÄNDEN

Darstellung über GIS-basierte Webanwendung – Entwurf

Kontakt Mediathek Archiv Presse Gebärdensprache Leichte Sprache English Suche

BGE Aktuelles Abfälle Endlagersuche Asse Konrad Morsleben

BGE BUNDEGESELLSCHAFT FÜR ENDLAGERUNG

Was bisher geschah

Herbrechtingen, Baden-Württemberg Suchen

Herbrechtingen, 89542

BGE-Bearbeitungsstand: **GEBIET WIRD WEITER BETRACHTET**

Untersuchungsraum 01_07UR

Einstieg Im Gespräch + Mehr

Seit dem Sommer 2021 ist es zudem eines von vier Gebieten zur Methodenentwicklung für die repräsentativen vorläufigen Sicherheitsuntersuchungen (rvSU). Mit Daten aus diesen vier Teilgebieten wird eine für alle 90 Teilgebiete übertragbare Methodik entwickelt, die zur Prüfung der Sicherheitskriterien an ein Endlager für hochradioaktive Abfälle geeignet sind.

9 Seiten

14 Seiten

9 Seiten

14 Seiten

Legende

- Teiluntersuchungsraum
- Kein Teilgebiete
- Kategorie D

OBJECTID	36
Fachliche ID	03_08UR_36
Kategorie	SR (Showcase)
Kategorie Begründung	Tiefe Top
weitere Informationen	Tiefe Basis >1000m, Mächtigkeit >200m
TG_ID	078_02TG_197_02IG_S_f_z
Wirtsgestein	Steinsalz in flacher Lagerung
Lagerung	f
Einheit	Zechstein
Strukturname	Thueringer Becken
Bemerkung	
TUR	03_08UR
Fläche km	63,129806

11 82. NBG SITZUNG | LISA SEIDEL

23.02.2024

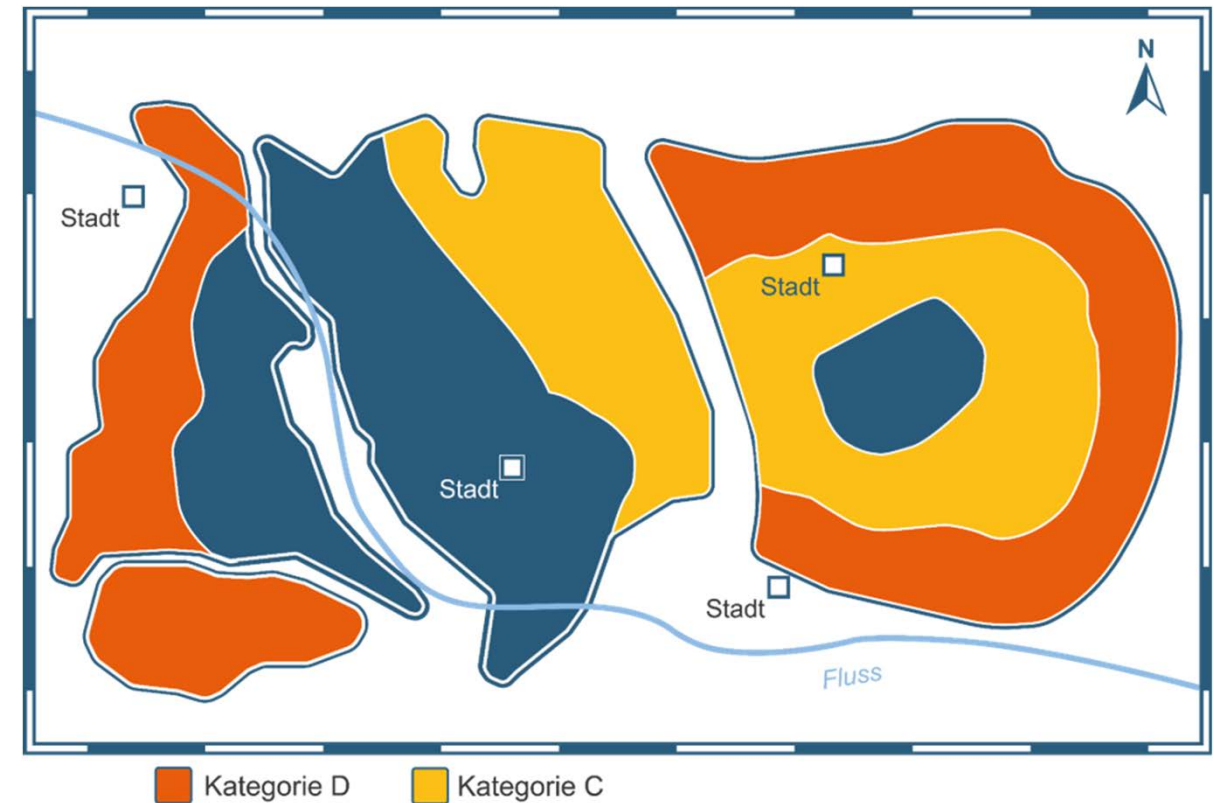
Quelle: BGE

GZ: SG01101/4-1/20-2024#1 | Objekt-ID: 10998109

VERÖFFENTLICHUNG VON rvSU-ARBEITSSTÄNDEN

Gegenstand der Veröffentlichungen

- Kartendarstellungen – verbunden mit einem Bewertungsfeld, in dem aufgeführt wird, in welche Kategorie ein Untersuchungsraum oder Teiluntersuchungsraum fällt
- Kurze Begründung der Kategorisierung – Welche rvSU-Kriterien haben gegriffen?
- Ab Ende 2024 – einige D- und C-kategorisierte Teiluntersuchungsräume





UMGANG MIT ERWEITERUNGSFLÄCHEN

Entscheidung der BGE

04

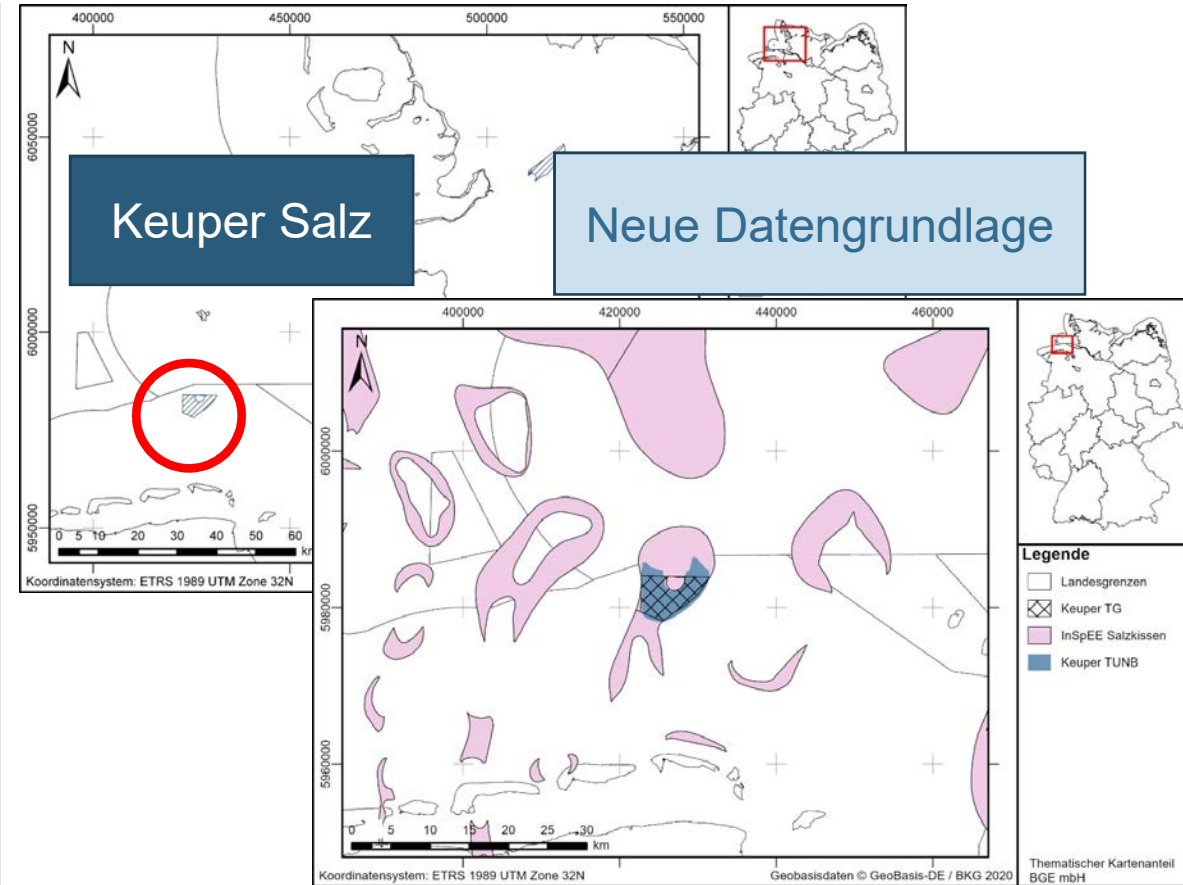
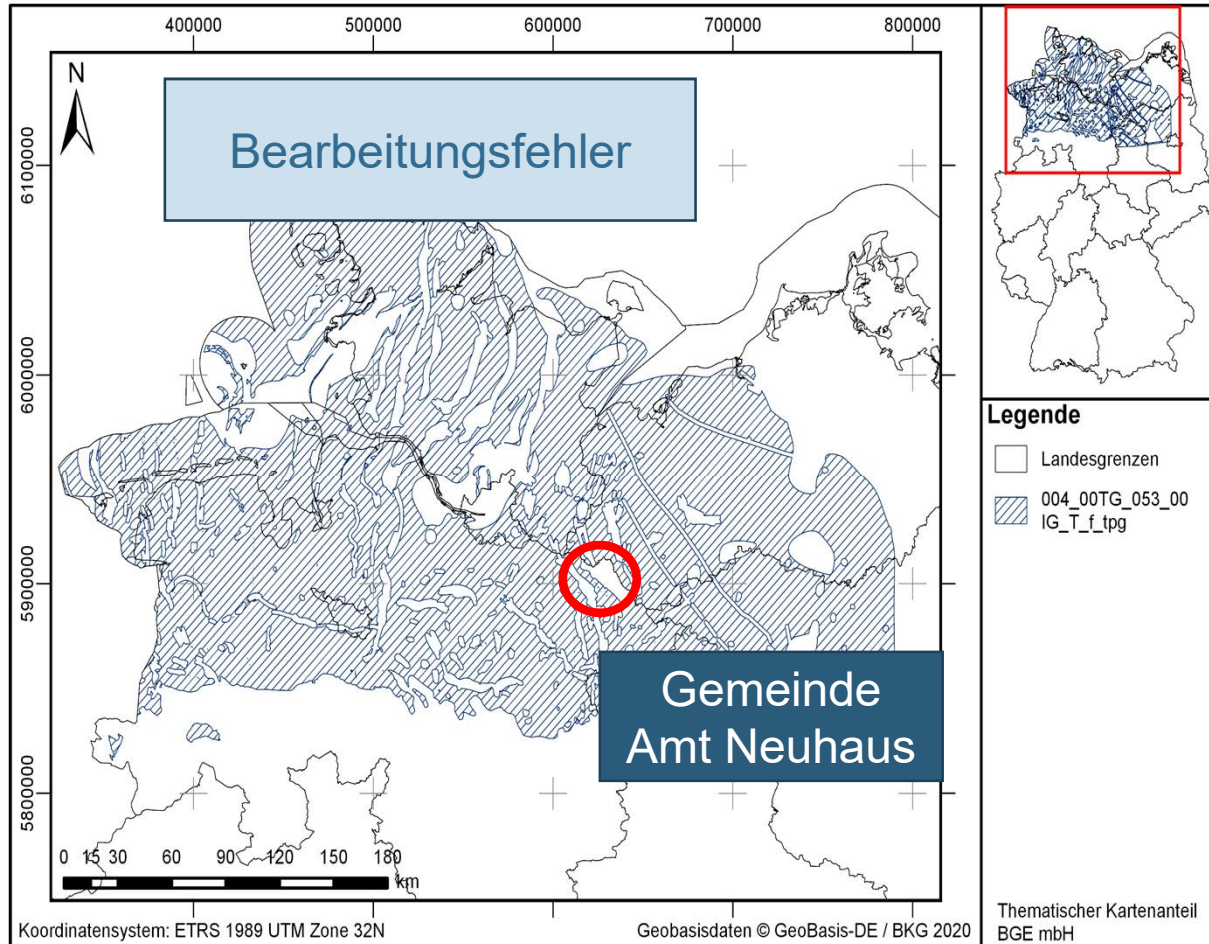
ERWEITERUNGSFLÄCHEN VON TEILGEBIETEN

Ausgangssituation

- Die BGE hat mit der Veröffentlichung des Zwischenberichts Teilgebiete die Grenzen von Teilgebieten (TG) ausgewiesen.
- Im Laufe der darauffolgenden Arbeiten sind in Einzelfällen Korrekturbedarfe aufgefallen, die zu einer Erweiterung von TG-Grenzen führen.
- Diese **Erweiterungsflächen** gehen primär auf eine Veränderung der Datengrundlage (z. B. Verwendung neu verfügbarer geologischer Modelle) und sekundär auf Bearbeitungsfehler der BGE zurück.
- Die BGE hat diesen Sachverhalt der Öffentlichkeit im Rahmen einer **BETRIFFT-Veranstaltung am 06.12.2021** sowie dem BASE anhand eines Schreibens mitgeteilt.

ERWEITERUNGSFLÄCHEN VON TEILGEBIETEN

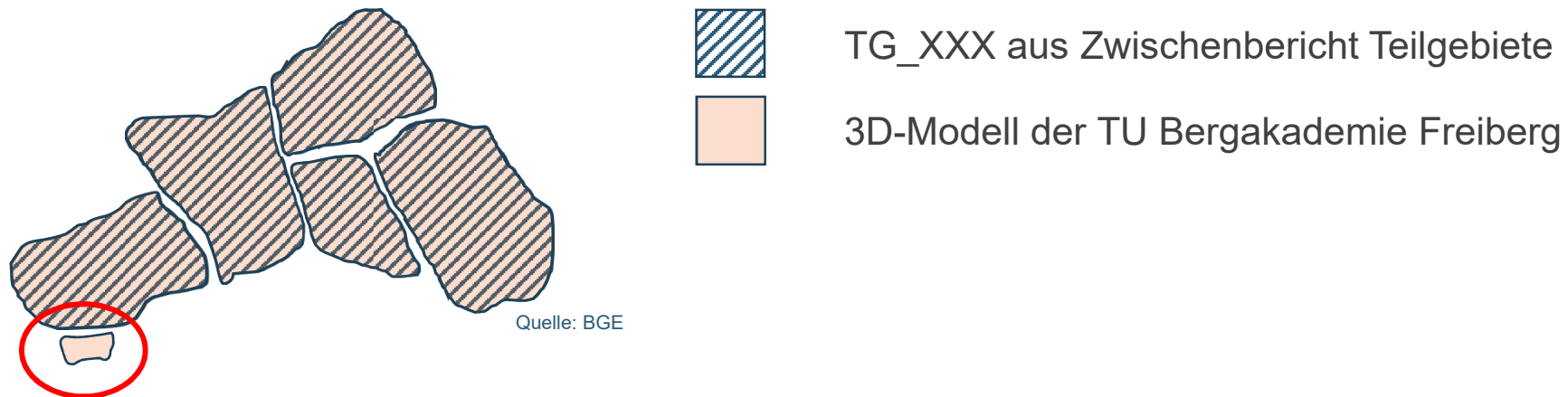
Beispiele für Bearbeitungsfehler und neue Datengrundlagen, „BETRIFFT“ vom 06.12.2021



ERWEITERUNGSFLÄCHEN VON TEILGEBIETEN

Beispiel neu übermitteltes 3D-Modell, „BETRIFFT“ vom 06.12.2021

- Im Zwischenbericht Teilgebiete verwendete 3D-Modelle und Geologische Karten zeigen nicht alle Vorkommen von kristallinem Wirtsgestein
- Neu übermitteltes 3D-Modell „Entwicklung eines Verfahrens zur dreidimensionalen Prognose von verdeckten Rohstofflagerstätten am Beispiel des Erzgebirges“ der TU Bergakademie Freiberg



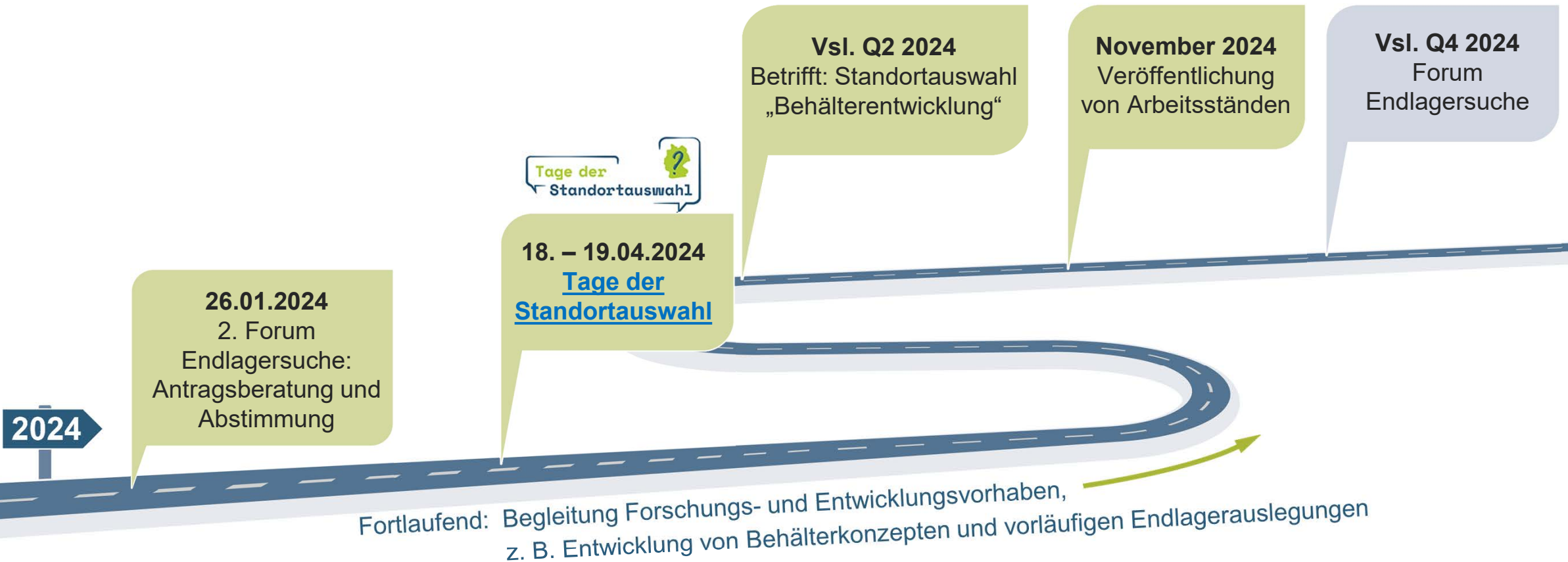
Erkenntnisgewinn durch neue Daten

ERWEITERUNGSFLÄCHEN VON TEILGEBIETEN

BGE-interne Entscheidung zu Vorgehensweise und Dokumentation

- Die bisher ermittelten Erweiterungsflächen sind unterschiedlich relevant.
- **Vorgehensweise bei hoher Relevanz** (potenziell Kategorie A/B):
 - Wenn Erweiterungsflächen nach überschlägiger Abschätzung eine gute Eignung im Rahmen der rvSU erwarten lassen, dann werden die TG-Flächen entsprechend vergrößert. Dies kann bereits die in 2024 durch uns veröffentlichte Arbeitsstände betreffen.
- **Vorgehensweise bei geringer Relevanz** (potenziell Kategorie C/D):
 - Wenn eine Erweiterungsfläche ermittelt wurde, die jedoch eine geringe Relevanz hat, dann findet keine Anpassung der TG-Grenzen statt.
- Jegliche Erweiterungsflächen werden unabhängig der Relevanz dokumentiert und an das BASE übermittelt.
- Es findet im aktuellen Verfahrensschritt grundsätzlich keine Wiederholung der Methode aus Schritt 1 zur Ermittlung von möglichen Erweiterungsflächen von TG statt.

AUSBLICK



VIELEN DANK FÜR IHRE AUFMERKSAMKEIT! SIE WOLLEN NOCH EINMAL NACHLESEN?



[Zwischenbericht Teilgebiete mit allen Unterlagen und Anlagen](#)

[Interaktive Karte mit allen Teilgebieten und den ausgeschlossenen Gebieten](#)

[Interaktive Einführung zur Erstellung des Zwischenberichts](#)

[Steckbriefe für die Gebiete zur Methodenentwicklung](#)

[Arbeitsstand Methodik repräsentativen vorläufigen Sicherheitsuntersuchungen](#)

[NBG-Gutachten zur Methodenentwicklung](#)

[Arbeitsstand Methodik Anwendung der planungswissenschaftlichen Abwägungskriterien](#)

[Vorgehen zur Ermittlung von Standortregionen aus den Teilgebieten](#)



[Stellungnahmen und fachliche Einordnungen der BGE](#)

[Ihre Fragen und unsere Antworten](#)

[Datenbank Fachkonferenz Teilgebiete](#)

ABKÜRZUNGSVERZEICHNIS

BASE	Bundesamt für die Sicherheit der nuklearen Entsorgung
BGE	Bundesgesellschaft für Endlagerung mbH
geoWK	geowissenschaftliche Abwägungskriterien
GIS	Geoinformationssystem
NBG	Nationales Begleitgremium
PFE	Planungsteam Forum Endlagersuche
planWK	planungswissenschaftliche Abwägungskriterien
rvSU	Repräsentative vorläufige Sicherheitsuntersuchungen
TG	Teilgebiete

LITERATUR

- StandAG: Standortauswahlgesetz vom 5. Mai 2017 (BGBl. I S. 1074), das zuletzt durch Artikel 8 des Gesetzes vom 22. März 2023 (BGBl. 2023 I Nr. 88) geändert worden ist
- BGE (2020/7): Zwischenbericht Teilgebiete gemäß § 13 StandAG.
Peine: Bundesgesellschaft für Endlagerung mbH.
https://www.bge.de/fileadmin/user_upload/Standortsuche/Wesentliche_Unterlagen/Zwischenbericht_Teilgebiete/Zwischenbericht_Teilgebiete_barrierefrei.pdf



BUNDESGESELLSCHAFT FÜR ENDLAGERUNG

LISA SEIDEL
Bereichsleiterin

Peine | Eschenstraße 55

www.bge.de
www.einblicke.de



Die Newsletter der BGE

